

DETTAGLI

- Bottoni a pressione
- Taschino sul petto
- Taschino portapenne sulla manica

TAGLIE

S ÷ 4XL
Slim Fit

COLORE

000 Nero
016 Tortora

TESSUTO

65% poliestere
35% cotone
200 g / m²



Le misure indicate si riferiscono alle taglie **S** per i capi femminili, **L** per i capi maschili. Per i capi a taglia unica le misure indicate sono effettive.

La giacca da chef Zac è un classico della collezione Evergreen. Presenta un corpo dalla vestibilità slim. Sul davanti risalta il caratteristico automatico logato "G", realizzato con una galvanica color piombo che dona luce e valorizza lo stile. Le linee minimal ed eleganti del capo sono arricchite da un piping a contrasto sui polsi e sul collo. Quest'ultimo presenta una linea dal taglio classico. Un portapenne ed un taschino sul petto completano gli accessori di questa giacca. Realizzata in tessuto poliestere misto cotone, questa giacca da lavoro si caratterizza per morbidezza e leggerezza grazie alla grammatura di 200 g / m². Disponibile in tre varianti di colore arricchite dai contrasti: nero con piping a contrasto rosso, tortora con piping a contrasto grigio chiaro, ed infine rosso con piping a contrasto nero, è una giacca dallo stile classico valorizzata dalla cura per i dettagli originali.

COLORI DISPONIBILI



000 Nero



016 Tortora

TABELLE TAGLIE
E CORRISPONDENZE

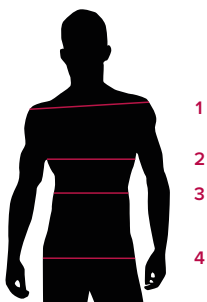
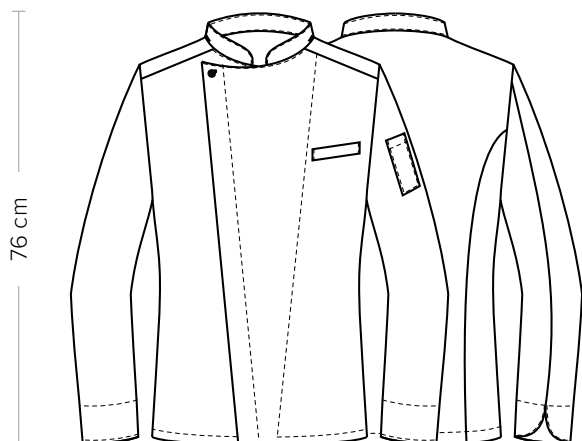


TABELLA ST-G1 SLIM FIT

TAGLIA	XS	S	M	L	XL	XXL	XXXL	4XL	5XL
1 - SPALLE	44	45	46	47	49	51	53	55	57
2 - TORACE circonferenza	92-96	96-100	101-104	105-111	112-116	117-124	125-132	133-142	143-152
3 - VITA circonferenza	80-84	84-88	89-92	93-99	100-106	107-116	117-126	127-138	139-148
4 - BACINO circonferenza	93-97	97-101	102-105	106-111	112-117	118-125	126-133	134-143	144-153

GUIDA ALLE TAGLIE **1)** Prendere le misure anatomiche (corpo con abbigliamento intimo) senza stringere mantenendo ben teso il metro. **Nota:** nel caso vogliate indossare dei camici già con dell'abbigliamento sotto prendete le misure già abbigliati. **2)** Nel caso tra le misure prese vi fosse una misura a cavallo fra 2 taglie vi consigliamo di prendere quella più grande. **3)** Le misure della tabella sono espresse in centimetri.



DETAILS

- Press studs
- Breast pocket
- Pen pocket on sleeve

SIZES

S ÷ 4XL
Slim Fit

COLOURS

000 Black
016 Taupe

FABRIC

65% polyester
35% cotton
200 g / m²



The measures indicated refer to sizes **S** for women, **L** for men. For one-size-fits-all garments, the measurements indicated are effective.

The Zac chef jacket is a classic from the Evergreen collection. Features a Slim Fit body. The characteristic stands out on the front automatic with "G" logo, made with a lead-colored electroplating that gives light and enhances the style. The minimal and elegant lines of the garment are enriched by a contrasting piping on the cuffs and neck. The latter features a classic cut line. A pen pocket on sleeve and a breast pocket complete the accessories of this jacket. Made of a cotton blend polyester fabric, this work jacket is characterized by softness and lightness thanks to the weight of 200 g / m². Available in three enriched color variants with contrasts: black with red contrasting piping, taupe color with light gray contrasting piping and finally red with black contrasting piping, is a classic style jacket enhanced by the attention to original details.

AVAILABLE COLOURS



000 Black



016 Taupe

SIZE TABLES
AND CORRESPONDENCES

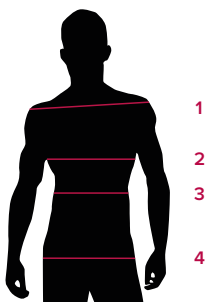


TABLE ST-G1 SLIM FIT									
SIZE	XS	S	M	L	XL	XXL	XXXL	4XL	5XL
1 - SHOULDERS	44	45	46	47	49	51	53	55	57
2 - CHEST circumference	92-96	96-100	101-104	105-111	112-116	117-124	125-132	133-142	143-152
3 - WAIST circumference	80-84	84-88	89-92	93-99	100-106	107-116	117-126	127-138	139-148
4 - HIPS circumference	93-97	97-101	102-105	106-111	112-117	118-125	126-133	134-143	144-153

SIZE GUIDE **1)** Take the anatomical measurements (body with underwear) without tightening, keeping the measuring tape taut. Note: in case you want to wear of the gowns already with the clothing underneath take the measurements already dressed. **2)** If there is a measure between 2 sizes between the measurements taken, we advise you to take the bigger one. **3)** The measurements in the table are expressed in centimeters.